

DESIGN

THAT

SHAPES

NowyStyl

EXPERIENCE

INHALT

BIOPHILIC DESIGN		4
JAPANDI DESIGN		10
RESIMERCIAL DESIGN		16
INDUSTRIAL DESIGN		22
DIGITAL DESIGN		28

Inhaltliche Gestaltung:

Aleksandra Wantuch
Agnieszka Wałaszek
Urszula Blichowska
Anna Adamik

Visualisierungen:

Monika Semla
Aleksander Turlej

Grafikdesign:

Katarzyna Grochowska

© Copyright 2026 NSG TM sp. z o.o.

Publikationen der NSG TM sp. z o.o. Marken und Warenzeichen sind Eigentum der NSG TM sp. z o.o.

Hinweis: Die dargestellten Farben können vom Original abweichen. Unter jedem Muster finden Sie einen Code. Für weitere Informationen wenden Sie sich bitte an einen Vertreter von Nowy Styl.

Neben ihrer Attraktivität sollten moderne Büros die Mitarbeiter in ihrer Entwicklung fördern und die Organisation ihren Zielen näher bringen. Nowy Styl entwirft Räume, die eine harmonische Kombination von Funktionalität und Ästhetik bieten und dabei auf die Bedürfnisse der Nutzer eingehen. Wichtig sind dabei der Arbeitsstil, die Kultur und Werte, die zu Unikaten inspirieren. So fördern Büros Effizienz, Wohlbefinden und Kreativität und spiegeln gleichzeitig den einzigartigen Charakter jeder einzelnen Organisation wider.

BIOPHILIC DESIGN

Beschreibung: Biophiles Design ist ein Gestaltungsansatz, der Natur gezielt in den Innenraum integriert und Räume schafft, die Gesundheit und Wohlbefinden fördern. Wissenschaftliche Erkenntnisse zeigen, dass Naturnähe Stress reduziert, die Stimmung hebt und die Produktivität steigert. Ziel dieses Ansatzes ist es, Nutzer in unmittelbarem Kontakt mit natürlichen Elementen zu bringen – ein Trend, der insbesondere im Arbeitsumfeld zunehmend an Bedeutung gewinnt.

Kernaspekte: Pflanzen im Raumdesign, etwa grüne Wände, vertikale Gärten oder Topfpflanzen, schaffen eine direkte Verbindung zur Natur. Große Fenster sorgen für viel Tageslicht und Ausblicke ins Grüne. Ergänzt wird das Konzept durch naturinspirierte Dekore und Texturen, beispielsweise Pflanzenmotive, sowie durch Wasserelemente wie Zierbrunnen.

Texturen und Farben: Natürliche Materialien wie Holz, Stein, Naturgeflecht und Kork. Warme Erdtöne: Nuancen von Grün, Braun und Beige sowie Akzente in Naturtönen für ein Gefühl von Ruhe und Harmonie.

Vorteile: Biophiles Design verbessert Luftqualität und Akustik und erhöht so den Arbeitskomfort. Naturnahe Gestaltung wirkt stressmindernd, fördert Kreativität, hebt die Stimmung und stärkt den Fokus. Gleichzeitig steigert es die Zufriedenheit und kann krankheitsbedingte Fehlzeiten reduzieren.



ML Kaisersberg
Oak



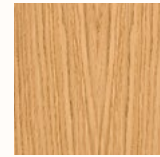
NF705



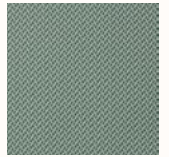
MLF20



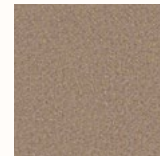
CUR68181



DM Natural Oak



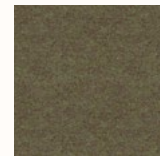
RH68121



LDS32



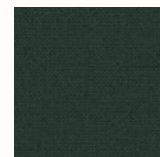
KR Verde
Comodoro



LDS48



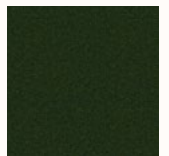
RX933



CUR68182



RAL 6003
Olive Green



LDS42



Creva: Remix 3: RX223, RX356

Scadio: Step Melange STMG68119

Mollen Tisch: LW Lincoln Walnut; RAL 9005 Jet Black



Athena

Focus Royal FC68535
1.007 Beech OC



Lupino

Synergy LDS32
1.007 Beech OC



Flesco

Remix 3 RX113
RAL 6003 Olive Green



Souly: Step Melange STMG68119; Silvertex SX5020
Play&Work 2.0: RAL 9005 Jet Black; LW Lincoln Walnut; Cura CUR68181



Mollen

Chili CG61172
RAL 1024 Ochre Yellow



CS5040

KR Verde Comodoro
1.007 Beech OC



Genaya

Cura CUR61260
NZ Natural Hickory
NCS S 2005-Y60R Cashmere



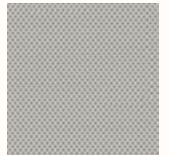
JAPANDI DESIGN

Beschreibung: Japandi verbindet skandinavischen Minimalismus mit dem japanischen Raumverständnis des Wabi-Sabi. Im Büro entsteht dadurch eine Atmosphäre von Ruhe und Klarheit, die Fokus fördert und Stress reduziert. Der Stil legt besonderen Wert auf Funktionalität, Detailtreue und den Einsatz natürlicher Materialien.

Hauptelemente: Minimalistische, funktionale Möbel mit klaren Linien und einfacher Geometrie prägen den Japandi-Stil. Niedrige Tische und Sitzkissen unterstreichen die bodennahe Gestaltung. Dezentres Dekor aus natürlichen Materialien sowie von traditioneller Handwerkskunst inspirierte Details runden das Gesamtbild ab.

Texturen und Farben: Naturmaterialien wie helles Holz (z.B. Bambus, Grey Vicenza Oak), Leinen, Baumwolle und Reispapier. Die Farben sind meist neutrale, warme Töne wie Beige, Grau und Weiß, mit Akzenten in Schwarz, Blau oder Königsblau, um Kontrast und Eleganz zu erzeugen.

Vorteile: Japandi-Design schafft eine ruhige, klare Arbeitsumgebung, die Fokus fördert und Ablenkungen reduziert. Die minimalistische Gestaltung unterstützt Ordnung und Struktur und steigert so Effektivität und Produktivität. Durch den Einsatz natürlicher Materialien und langlebiger Lösungen sind Japandi-Räume zudem besonders nachhaltig.



RN60061



NJ GN
Acacia Light



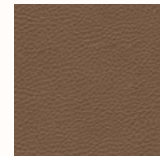
NK
Cashmere



CUZ47



BA
Truffle Grey



NF660



2.OCC Walnut



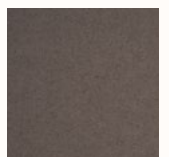
RX223



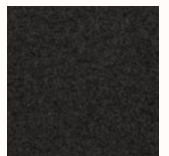
RX242



MLF23



CUZ31



CUZ67



Embla: 2.07Y Black
Comta: CC Black, 2.07Y Black



Vapaa

2.OCB Acacia



Lupino

Main Line Flax MLF23



Creva Tisch

NJ Acacia Light
NCS S 2005-Y60R Cashmere



Prox: Rhythm RH60165 CS5040: RAL 9016 Traffic White BI; ML Kaisersberg Oak; Main Line Flax MLF20



Kanu

NF660
SKNB Natural Beech
2.07Y Black



Sivu

Moulin MU20



Colani

Boogie BO206



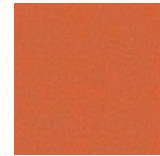
RESIMERCIAL DESIGN

Beschreibung: Resimerercial Design verbindet die Funktionalität gewerblicher Flächen mit dem Komfort von Wohnräumen. So entstehen Büros mit einer warmen, wohnlichen Atmosphäre, in der sich Mitarbeitende wohlfühlen, zufriedener und kreativer arbeiten. Gleichzeitig fördert dieser Ansatz Zusammenarbeit und Teamgefühl.

Highlights: Polstermöbel wie Sofas und Sessel, ergänzt durch Teppiche, Couchtische und Bücherregale, prägen den wohnlichen Charakter. Persönliche Dekoelemente wie Kissen, Decken, Kunst und Fotos sowie stimmungsvolle Lichtquellen – etwa dekorative Hänge- oder Tischlampen – verleihen dem Büro eine individuelle, einladende Atmosphäre.

Texturen und Farben: Bequeme, weiche Stoffe (Samt, Leinen), Holz, Leder und Wolle. Warme Farben wie Beige, Orange, Grau, gemütliche Grüntöne, Senfgelb und sanfte Erdfarben, die den Raum natürlich und wohnlich wirken lassen.

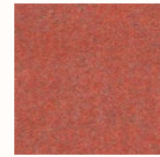
Vorteile: Eine wohnliche, angenehme Atmosphäre fördert Entspannung sowie kreatives und innovatives Arbeiten. Gleichzeitig unterstützt Resimerercial Design die Team-Integration, indem es informelle Räume für Austausch, Meetings und Zusammenarbeit schafft.



LDS83



RX516



LDS73



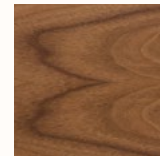
LDS22



KP Rosso Jaipur



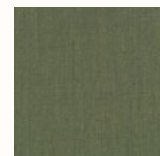
RAL 030 50 40
Vermilion Red



VS Naturell
American Walnut



EGL13



RX933



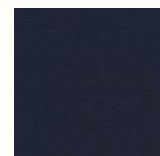
NAP10036



RX823



MLF09



RX773



RX606



MeeThink: KP Rosso Jaipur; CC Black; RAL 030 50 40 Vermilion Red; RAL 6003 Olive Green

Smile: Remix 3 RX653; RAL 030 50 40 Vermilion Red

Cafe: Remix 3 RX942; RAL 6003 Olive Green



Vapaa

Rivet EGL14
RAL 030 50 40 Vermilion Red



Barrique

Home HM216



Creva

skai® Parotega NF655
Focus Royal FC61539



Kanu: 2.07Y Black; KT Lincoln Walnut
Mollen: Cura CUR68181; RAL 9005 Jet Black



Tilkka

Boogie BO94
2.0CC Walnut



eRange

VS Natural American Walnut
RAL 7021 Black Grey FG



Tilkka

MM Eillmau Beech
RAL 6003 Olive Green



INDUSTRIELLES DESIGN

Beschreibung: Industrial Design ist ein von Fabriken und Werkstätten inspirierter Stil, der durch eine rohe, funktionale Ästhetik geprägt ist. Authentische Materialien stehen im Mittelpunkt und verleihen Räumen einen klaren, unverfälschten Charakter.

Highlights: Offene Installationen wie sichtbare Rohre und Kabel, hohe Decken sowie großzügige Räume prägen den Industrial-Stil. Typische Materialien sind Beton, Stahl, Backstein, Rohholz und Glas. Funktionale Möbel mit klaren Linien werden häufig durch Vintage-Elemente wie Ledersessel oder metallene Loft-Leuchten ergänzt. Industrielle Dekore wie Metallregale, Vintage-Poster oder bewusst roh belassene Accessoires runden das Gesamtbild ab.

Texturen und Farben: Rohe, natürliche Stoffe wie Backstein, Beton, Stahl und Altholz. Farben umfassen neutrale Grau-, Blau- und Brauntöne sowie Schwarz, Rostorange und weiße Akzente. Ein starker Kontrast zwischen Materialien wie Glas und Stahl verleiht dem modernen Büro zusätzliche Tiefe.

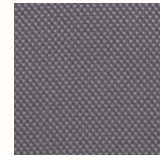
Vorteile: Das rohe Interieur erfordert wenig Pflege und ist wartungsarm. Dank seines universellen Charakters lässt sich das Büro flexibel an wechselnde Anforderungen anpassen. Zudem unterstützt Industrial Design Nachhaltigkeit durch den Einsatz recycelter Materialien und zeitloser Elemente.



LDS19



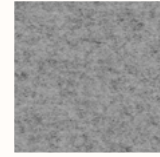
MLF63



AX02



AX01



CUZ28



CW Black Graphit



RAL 9006
White Aluminium



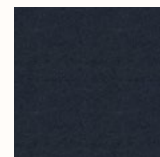
2.06S Slate



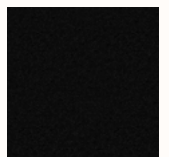
RX143



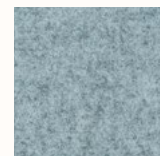
RX163



LDS25



LDS27



CUZ1R



EGL16



EGL24



CUZ1W



CS5040: MS Slate; RAL 9016 Traffic White
YouTEAM™: skai® Parotega NF731



Semu

Fenix NTM® KO Blu Fes
RAL 9005 Jet Black



Otuli

Focus Royal FC60511



XIO 2.0 Konferenztisch

ST Smoke Blue
RAL 9005 Jet Black



eUP3: RAL 9005 Jet Black; MP Platinum; Main Line Flax MLF22

Viden: Synergy LDS08

Bound: Synergy: LDS08, LDS62; KO Blu Fes



Smile

CUR61259
RAL 9005 Jet Black



WithME

Rhythm RH60025
Step Melange STMG66149



Aplo

MS Slate
FC01 Grey
RAL 5000 Violet Blue VB

DIGITAL DESIGN

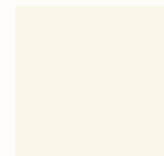


Beschreibung: Digital Design ist ein moderner Gestaltungsansatz, inspiriert von Technologie, Internet und digitalen Medien. Klare Formen, kräftige Farben, Farbverläufe, LED-Licht sowie 3D-Effekte und Animationen prägen den Stil. Er steht für Innovation, Dynamik und einen futuristischen Charakter.

Hauptelemente: Digital Design setzt in der Innenraumgestaltung auf modernste Technologien und intelligente Lösungen. Zentrale Elemente sind Bildschirme, Touchpanels, Smart-Systeme und integrierte elektronische Geräte. Lichteffekte, 3D-Elemente und gezielte Tiefenwirkung verleihen den Räumen Dynamik, während eine minimalistische Komposition Funktionalität und Ästhetik in den Vordergrund stellt.

Farben und Texturen: Intensive Neonfarben (wie Gelb, Violett und Pink) und Verläufe spielen eine wichtige Rolle, oft inspiriert vom Licht der Bildschirme und der digitalen Ästhetik. Im Interieur dominieren glatte Oberflächen wie Glas, Metall und Kunststoffe, während die Möbel einfache, geometrische Formen aufweisen.

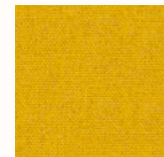
Vorteile: Digital Design erhöht Funktionalität und Komfort durch intelligente Systeme und Automatisierung. Minimalistisches Mobiliar und integrierte Technik verbessern Ergonomie und Raumorganisation. Interaktive Lichtsteuerungen sorgen für hohe Flexibilität und unterstreichen den modernen, futuristischen Charakter des Raums.



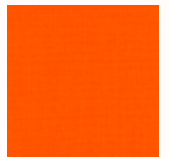
KS Bianco Kos



MP Platinum



MLF17



RX536



RN64089



RN63034



CUZ21



RX686



RX743



RAL 5000
Violet Blue VB



HQ66058



CSE42



RN68056



U626
Kiwi Green



NF736



WX01



Vapaa: U504 Tyrolean Blue; U626 Kiwi Green, RAL 5000 Violet Blue VB, RAL 030 50 40 Vermilion Red VR
Sand American Diner: ST Smoke Blue; Synergy LDS47
MeeThink Y: NH Maple; RAL 5000 Violet Blue VB



Kaika

Cura CUR64195
RAL 1024 Ochre Yellow OY



Scadio

Era CSE16
Era CSE12



Tri.ply

Remix 3 RX686
Remix 3 RX682
2.07Y Black



Tilkka: MP Platin, Chrome CR Tapa: Synergy: LDS44, LDS28, LDS45 LinkUP: Synergy LDS63



Prox

Rhythm RH60165
Synergy LDS82



Aero

MG Grey Vicenza Grey Vicenza Oak
RAL 9016 Traffic White



Bound

Blazer CUZ2W
Blazer CUZ18
NCS S 2005-Y60R Cashmere

Möbel von Nowy Styl verbinden modernes Design mit Ergonomie, Funktionalität und zeitgemäßen Technologien, um den Anforderungen heutiger Arbeitswelten gerecht zu werden. Im Mittelpunkt steht ein Designverständnis, das Arbeitsstil, Unternehmenskultur und Werte widerspiegelt und sowohl Atmosphäre als auch Effizienz positiv beeinflusst. Durch durchdachte Lösungen entstehen Arbeitsräume, die Kreativität und Wohlbefinden fördern und Ästhetik mit Funktionalität auf hohem Niveau vereinen.

DE-E01-2026